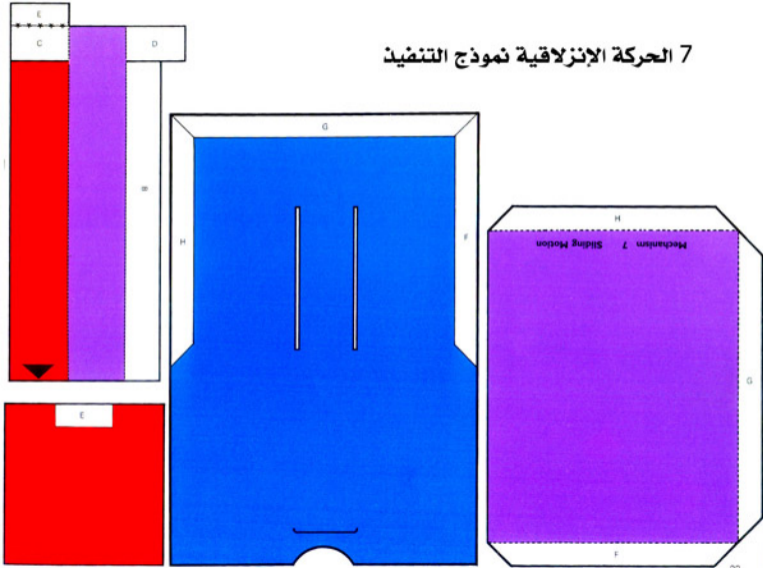


النموذج 7
الحركة الإنزلاقية

المهدف هو إنتاج حركة في خط مستقيم في اتجاه الجذب. مما يتيح إمكانية استخدام هذه الحركة لعمل صور أو رسائل مناسبة تظهر وتختفي

5.

7 الحركة الإنزلاقية نموذج التنضيد



ملاحظات في التنفيد

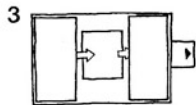
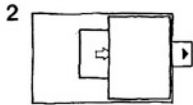
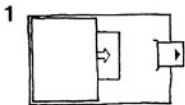
فكره بسيطه ولكنها تحتاج الى عناية في التنفيد لكي تتم الحركة بسهولة وتحتمل التكرار شريط الجذب يجب أن يكون قويا ولا يجذب الى مسافة كبيره. إذا كانت مسافة الحركة أكبر من اللازم سينثني الشريط عند إعادته للوضع الأصلي. كن حريصا ألا تترك أية نقطة من المادّه اللاصقة بين الأجزاء المتحركة حتى لا تتسبب في تعطيل الحركة.



لسهولة الحركة يجب أن تكون المجاري المتوازية بعرض 1 مم وليست مجرد قطع في الورقة وأن تتم بواسطة قاطع وليس مقص. سيكون الشكل أفضل لو كانت هذه المجاري تحت الغطاء

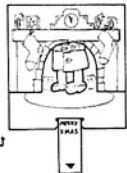
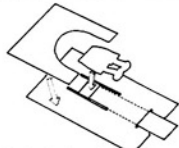
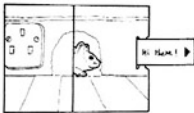
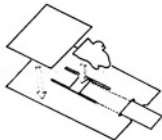
من الأفضل أن تتم السيطرة على ذراع السحب بواسطة شق بسيط فسيمنع الحركة الجانبية وشق واحد سيعطيك قبضة أفضل. اصنع قطعاً نصف دائري في القاعدة لتسهل الإمساك بذراع السحب

ثلاثة إمكانيات أساسية لهذا النموذج



منظر كان مختفياً يظهر

منظر يظهر من نافذة ثم يختفي منظر كان مرئياً يختفي خلف ثنية



مثال، بطاقة تهنئة موضوعة وتصميمها
منسجمان مع النموذج المستخدم

ليس من المحتم أن يكون الجزء المتحرك مختفياً بالكامل قبل سحب الذراع فالمثال يريتنا قدمين ظاهريين ولكن غير واضح معناهما. فهذا الغموض يزيّد من تشويق الفكرة