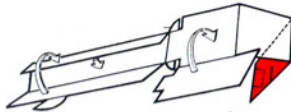
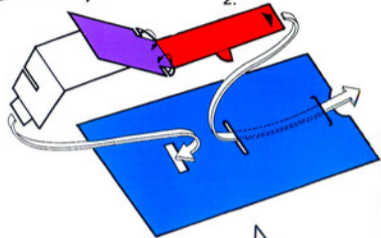


8 مستويات الجذب لأعلى

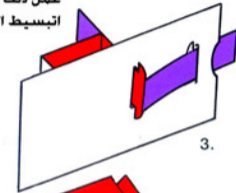
1. جميع النموذج



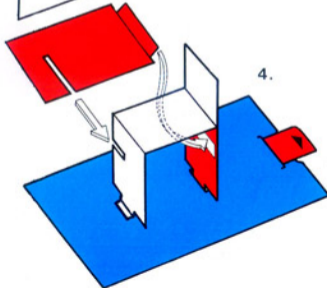
2.



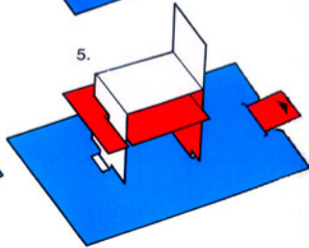
3.



4.

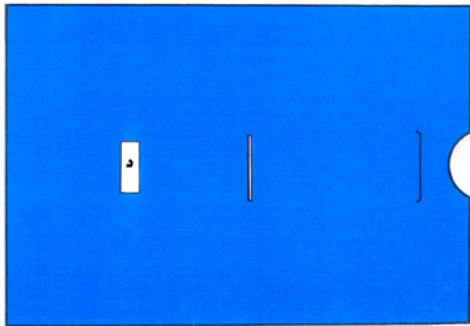
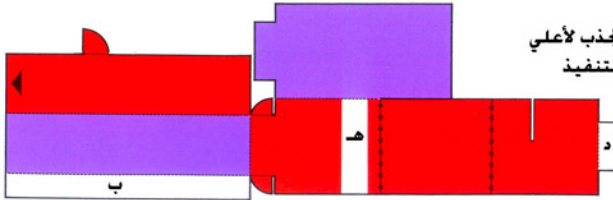


5.



هذا النموذج يؤدي الى ارتفاع
بعض المستويات من القاعدة
لأعلى بشكل مثير.
خطوات التنفيذ تشرح كيفية
عمل ذلك كما توجد إقتراحات
اتبسيط النموذج.

8، مستويات الجذب لأعلي
خطوات التنفيذ



8 مستويات الجذب الأعلى - ملاحظات في التنفيذ

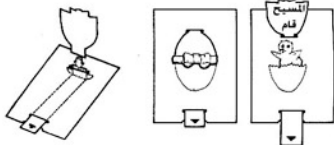
أول وهلة يبدو هذا النموذج في مستوى القاعدة مثل النموذج السابق. تستخدم ذراع بسيطة لتحويل حركة صغيرة الى حركة أكبر بكثير في إجهاد مختلف. المنظر الجانبي يظهر كيفية حدوث هذا وكيف يمكن تعديله لعمل تأثيرات مختلفة



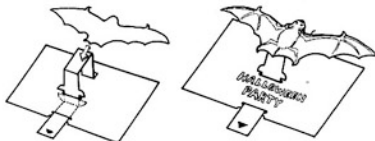
في أبسط صورة يؤدي الجذب الى قفزة لأعلى



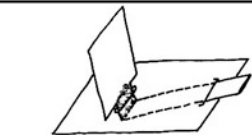
اكمال متوازي الأضلاع ينتج مستوى يصعد من القاعدة. يمكن ترتيب مستويات أخرى ليستحق النموذج اسمه



جذبة صغيرة وتفقر بيضة شم النسيم لتنفج عن كتكوت ومعه التهنة بالعيد!



هنا نرى مستوى صاعد يستخدم كقاعدة لطائر يظهر بشكل مثير. فكرة تصلح لأي مناسبة



هذا الوضع يظهر النموذج في أخرج أوضاعه حين يمر من خلال القاعدة. لذا يستحسن عمل هذه القطعة من ورق أكثر سمكاً



لتوقف الإرتفاع عند حد معين أضف "ذراع" الى شريحة التحريك بتحدد موضعها حسب التأثير المطلوب في النموذج الموضح للتنفيذ ستتوقف المستويات عند أقصى ارتفاع من القاعدة وبدون الذراع سترتفع مباشرة وقد يكون هذا مطلوباً لكن هناك احتمال أن تنحسر وهي عند الوضع المنخفض